

# VALIANT

INFORMATIONSBROSCHÜRE 2012



   
**VALIANT**  
RIGID INFLATABLE BOATS

**VALIANT**



# SPORT SERIE

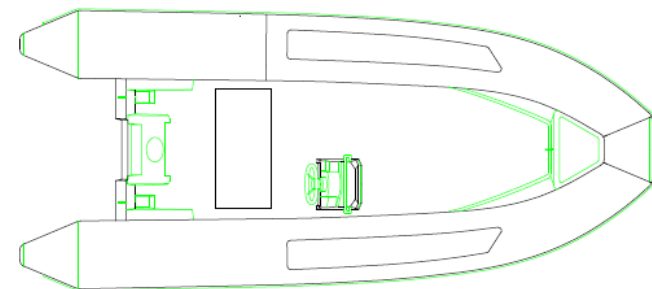
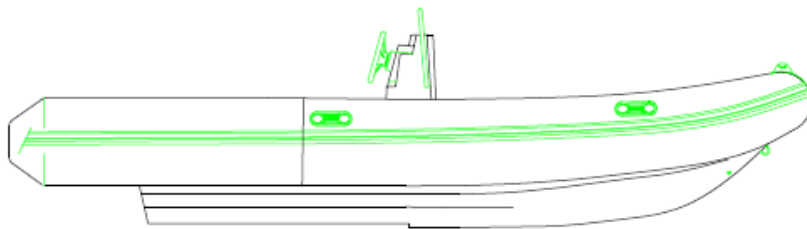
- 500 SPORT
- 550 SPORT

# VALIANT

## 550/500 SPORT



	Comfort 760	Comfort 690	Comfort 630	Comfort 580	Comfort 550	Comfort 500	Sport 550	Sport 500
Länge über alles (m)	7,6	6,75	6,25	5,84	5,33	5,01	5,36	5
Länge innen (m)	6,4/5,9	5,6/5,0	5,0/4,5	4,6/4,1	4,1/3,0	3,8/3,0	4,1	3,8
Breite über alles (m)	3	2,73	2,5	2,5	2,34	2,32	2,34	2,32
Breite innen (m)	1,6	1,5	1,4	1,4	1,2	1,2	1,2	1,15
Schlauchdurchmesser (m)	42-64	40-60	36-60	36-60	40-60	40-55	40-60	40-60
Gesamtgewicht ohne Motor (kg)	1280	950	740	620	485	390	410	330
Max. Motorgewicht (kg)	500	388	235	220	190	170	190	170
Max. Zuladung (kg)	2660	2010	1315	1300	1010	910	1010	910
Motorschaffttyp	XL	XL	L	L	L	L	L	L
Max. Motorleistung	300	200	150	150	120	90	120	60
Anzahl Luftkammern	5	5	5	5	5	5	5	5
Kraftstofftank (l)	270	200	140	115	70	38	55	38
Materiel Kraftstofftank	Plastica	Acciaio Inox	Acciaio Inox	Acciaio Inox	Acciaio Inox	Plastica	Plastica	Plastica
Max. Personenzahl	24	18	12	12	9	8	9	8
CE Kategorie	B	B	C	C	C	C	C	C





# COMFORT SERIE

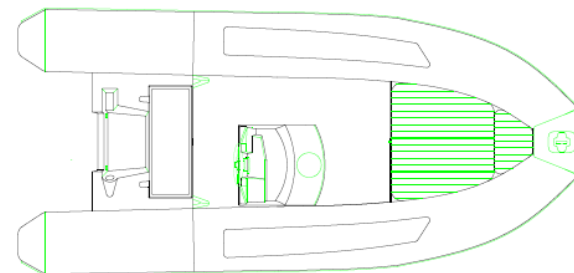
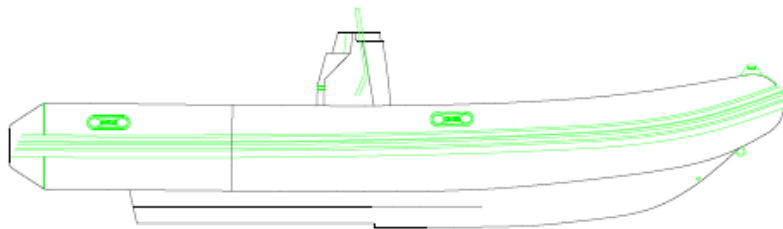
- 500 COMFORT
- 550 COMFORT
- 580 COMFORT
- 630 COMFORT
- 690 COMFORT
- 760 COMFORT

# VALIANT

## 550/500 COMFORT



	Comfort 760	Comfort 690	Comfort 630	Comfort 580	Comfort 550	Comfort 500	Sport 550	Sport 500
Länge über alles (m)	7,6	6,75	6,25	5,84	5,33	5,01	5,36	5
Länge innen (m)	6,4/5,9	5,6/5,0	5,0/4,5	4,6/4,1	4,1/3,0	3,8/3,0	4,1	3,8
Breite über alles (m)	3	2,73	2,5	2,5	2,34	2,32	2,34	2,32
Breite innen (m)	1,6	1,5	1,4	1,4	1,2	1,2	1,2	1,15
Schlauchdurchmesser (m)	42-64	40-60	36-60	36-60	40-60	40-55	40-60	40-60
Gesamtgewicht ohne Motor (kg)	1280	950	740	620	485	390	410	330
Max. Motorgewicht (kg)	500	388	235	220	190	170	190	170
Max. Zuladung (kg)	2660	2010	1315	1300	1010	910	1010	910
Motorschafotyp	XL	XL	L	L	L	L	L	L
Max. Motorleistung	300	200	150	150	120	90	120	60
Anzahl Luftkammern	5	5	5	5	5	5	5	5
Kraftstofftank (l)	270	200	140	115	70	38	55	38
Materiel Kraftstofftank	Plastica	Acciaio Inox	Acciaio Inox	Acciaio Inox	Acciaio Inox	Plastica	Plastica	Plastica
Max. Personenzahl	24	18	12	12	9	8	9	8
CE Kategorie	B	B	C	C	C	C	C	C



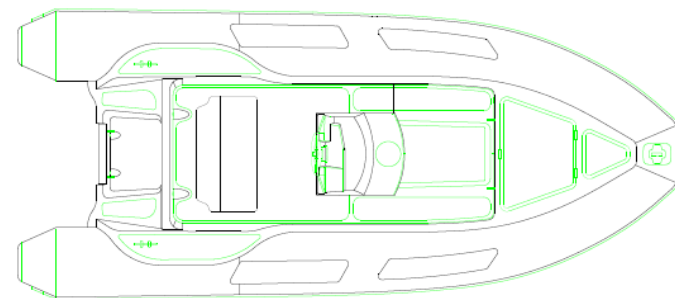
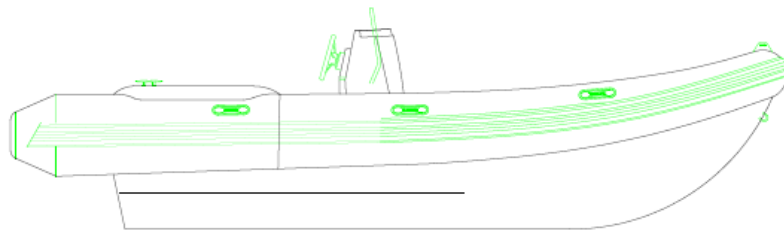


# VALIANT

## 630/580 COMFORT



	Comfort 760	Comfort 690	<b>Comfort 630</b>	<b>Comfort 580</b>	Comfort 550	Comfort 500	Sport 550	Sport 500
Länge über alles (m)	7,6	6,75	6,25	5,84	5,33	5,01	5,36	5
Länge innen (m)	6,4/5,9	5,6/5,0	5,0/4,5	4,6/4,1	4,1/3,0	3,8/3,0	4,1	3,8
Breite über alles (m)	3	2,73	2,5	2,5	2,34	2,32	2,34	2,32
Breite innen (m)	1,6	1,5	1,4	1,4	1,2	1,2	1,2	1,15
Schlauchdurchmesser (m)	42-64	40-60	36-60	36-60	40-60	40-55	40-60	40-60
Gesamtgewicht ohne Motor (kg)	1280	950	740	620	485	390	410	330
Max. Motorgewicht (kg)	500	388	235	220	190	170	190	170
Max. Zuladung (kg)	2660	2010	1315	1300	1010	910	1010	910
Motorschaffttyp	XL	XL	L	L	L	L	L	L
Max. Motorleistung	300	200	150	150	120	90	120	60
Anzahl Luftkammern	5	5	5	5	5	5	5	5
Kraftstofftank (l)	270	200	140	115	70	38	55	38
Materiel Kraftstofftank	Plastica	Acciaio Inox	Acciaio Inox	Acciaio Inox	Acciaio Inox	Plastica	Plastica	Plastica
Max. Personenzahl	24	18	12	12	9	8	9	8
CE Kategorie	B	B	C	C	C	C	C	C



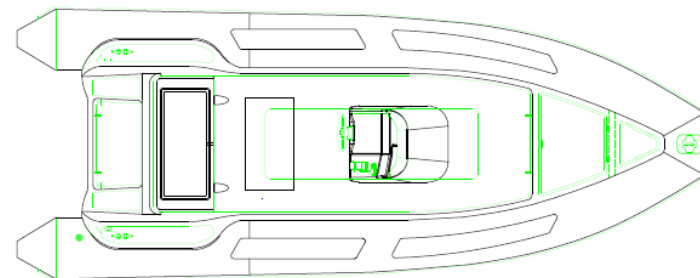
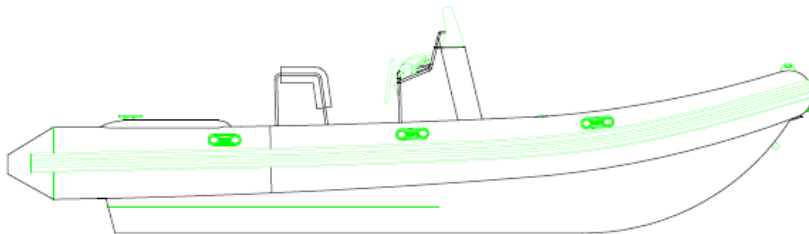
# VALIANT

## 690 COMFORT



Länge über alles (m)
Länge innen (m)
Breite über alles (m)
Breite innen (m)
Schlauchdurchmesser (m)
Gesamtgewicht ohne Motor (kg)
Max. Motorgewicht (kg)
Max. Zuladung (kg)
Motorschafotyp
Max. Motorleistung
Anzahl Luftkammern
Kraftstofftank (l)
Materiel Kraftstofftank
Max. Personenzahl
CE Kategorie

Comfort 760	<b>Comfort 690</b>	Comfort 630	Comfort 580	Comfort 550	Comfort 500	Sport 550	Sport 500
7,6	<b>6,75</b>	6,25	5,84	5,33	5,01	5,36	5
6,4/5,9	<b>5,6/5,0</b>	5,0/4,5	4,6/4,1	4,1/3,0	3,8/3,0	4,1	3,8
3	<b>2,73</b>	2,5	2,5	2,34	2,32	2,34	2,32
1,6	<b>1,5</b>	1,4	1,4	1,2	1,2	1,2	1,15
42-64	<b>40-60</b>	36-60	36-60	40-60	40-55	40-60	40-60
1280	<b>950</b>	740	620	485	390	410	330
500	<b>388</b>	235	220	190	170	190	170
2660	<b>2010</b>	1315	1300	1010	910	1010	910
XL	<b>XL</b>	L	L	L	L	L	L
300	<b>200</b>	150	150	120	90	120	60
5	<b>5</b>	5	5	5	5	5	5
270	<b>200</b>	140	115	70	38	55	38
Plastica	<b>Acciaio Inox</b>	Acciaio Inox	Acciaio Inox	Acciaio Inox	Plastica	Plastica	Plastica
24	<b>18</b>	12	12	9	8	9	8
B	<b>B</b>	C	C	C	C	C	C



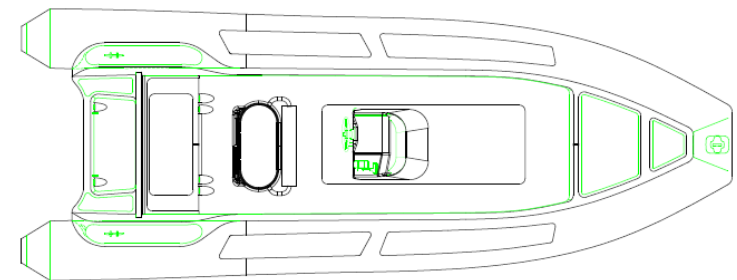
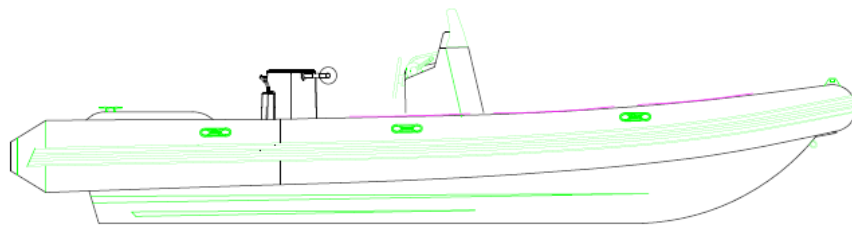
# VALIANT

## 760 COMFORT



Länge über alles (m)
Länge innen (m)
Breite über alles (m)
Breite innen (m)
Schlauchdurchmesser (m)
Gesamtgewicht ohne Motor (kg)
Max. Motorgewicht (kg)
Max. Zuladung (kg)
Motorschafotyp
Max. Motorleistung
Anzahl Luftkammern
Kraftstofftank (l)
Materiel Kraftstofftank
Max. Personenzahl
CE Kategorie

Comfort 760	Comfort 690	Comfort 630	Comfort 580	Comfort 550	Comfort 500	Sport 550	Sport 500
7,6	6,75	6,25	5,84	5,33	5,01	5,36	5
6,4/5,9	5,6/5,0	5,0/4,5	4,6/4,1	4,1/3,0	3,8/3,0	4,1	3,8
3	2,73	2,5	2,5	2,34	2,32	2,34	2,32
1,6	1,5	1,4	1,4	1,2	1,2	1,2	1,15
42-64	40-60	36-60	36-60	40-60	40-55	40-60	40-60
1280	950	740	620	485	390	410	330
500	388	235	220	190	170	190	170
2660	2010	1315	1300	1010	910	1010	910
XL	XL	L	L	L	L	L	L
300	200	150	150	120	90	120	60
5	5	5	5	5	5	5	5
270	200	140	115	70	38	55	38
Plastica	Acciaio Inox	Acciaio Inox	Acciaio Inox	Acciaio Inox	Plastica	Plastica	Plastica
24	18	12	12	9	8	9	8
B	B	C	C	C	C	C	C





## Vergleich der neuen und alten Valiant Modellen:

NEW VALIANT RANGE	CE	Länge über alles (m)	Länge innen (m)	Breite über alles (m)	Breite innen (m)	Gewicht (kg)	Material	Schlauch-durchmesser (m)	Max. Motor-leistung	Self-bailing	Kraftstoff-tank
Old V500 Sport	C	4,90	3,62	1,94	0,98	233	PVC	0,48	80	N	25
New Valiant 500 Sport	C	5,01	3,80	2,32	1,15	320	PVC	40 / 60	90	N	38
Old V525 Sport	C	5,20	3,94	2,18	1,10	320	PVC	0,48	100	N	73
New Valiant 550 Sport	C	5,36	4,10	2,34	1,20	410	PVC	40 / 60	120	Y	55
Old V500 Sport	C	4,90	3,62	1,94	0,98	233	PVC	0,48	80	N	25
New Valiant 500 Comfort	C	5,01	3,80	2,32	1,20	390	PVC	40 / 55	90	N	38
Old V525 Sport	C	5,20	3,94	2,18	1,10	320	PVC	0,48	100	N	73
New Valiant 550 Comfort	C	5,36	4,10	2,34	1,20	485	PVC	40 / 60	120	Y	70
Old V570 Sport	C	5,65	4,00	2,40	1,30	446	PVC	0,55	135	N	106
New Valiant 580 Comfort	C	5,84	4,60	2,50	1,40	550	PVC	36 / 60	150	Y	115
Old V620 Sport	C	6,15	4,50	2,50	1,30	504	PVC	0,57	150	N	106
New Valiant 630 Comfort	C	6,20	5,00	2,73	1,40	610	PVC	36 / 60	150	Y	149
Old V650 Cruiser	C	6,42	4,80	2,51	1,36	835	PVC	0,56	150	Y	106
New Valiant 690 Comfort	C	6,75	5,60	2,73	1,50	880	PVC	40 / 60	200	Y	200
Old V750 Cruiser	C	7,49	6,20	2,85	1,60	1065	PVC	0,60	300	Y	300
New Valiant 760 Comfort	C	7,60	6,40	3,00	1,60	1100	PVC	42 / 64	300	Y	280



# DYNAMIC SERIE

## OPEN:

- Dynamic 240 Tender
- Dynamic 270 Tender
- Dynamic 300 Tender

## TENDER:

- Dynamic 300 Open
- Dynamic 340 Open
- Dynamic 380 Open



**VALIANT**



**DYNAMIC**

	300 Tender	270 Tender	240 Tender	380 Open	340 Open	300 Open
Länge über alles (m)	3	2,7	2,4	3,8	3,4	3
Länge innen (m)	1,9	1,7	1,5	2,55	2,3	1,9
Breite über alles (m)	1,64	1,4	1,4	1,64	1,64	1,64
Breite innen (m)	0,8	0,64	0,64	0,8	0,8	0,8
Schlauchdurchmesser (m)	0,42	0,38	0,38	0,42	0,42	0,42
Gesamtgewicht ohne Motor (kg)	56	45	41	77	74	59
Max. Motorgewicht (kg)	38	25	25	52	52	38
Max. Zuladung (kg)	470	400	350	600	560	470
Motorschaffttyp	S	S	S	S	S	S
Max. Motorleistung	9,9	6	6	20	20	9,9
Anzahl Luftkammern	2	2	2	3	3	2
Kraftstofftank (l)	4	4	3	5	4	4
Materiel Kraftstofftank	C	D	-	C	C	C
Max. Personenzahl	8	9	8	9	12	12
CE Kategorie	C	C	C	C	C	C



# DR SERIE

- DR 400
- DR 450
- DR 500
- DR 520
- DR 570
- DR 620
- DR 750

# DR 500 & 450 & 400



## DR 500 & 450 & 400

### Hauptmerkmale

	500	450	400
CE Kategorie	C	C	C
Länge über alles	4,90 m	4,50 m	4,00 m
Breite über alles	1,94 m	1,94 m	1,77 m
Max. Personenzahl	8	7	6
Max. Motorleistung kW/(PS)	58,8/(80)	44,1/(60)	29,4/(40)
Gesamtgewicht (ohne Motor)	185 kg	157 kg	154 kg

### Serienausstattung & Zubehör

- › Bugklampe
- › Bugstauraum
- › Schleppring/Bugauge
- › Ausgeschäumter Rumpf
- › Innere/äußere Sicherheitsleinen
- › Tragegriffe
- › Rutschfestes Deck
- › Schlauchverstärkungen
- › Teleskop-Paddel
- › Überdruckventile
- › Verstärkte Scheuerleiste
- › Heckhub/-schleppösen

### Optionale Ausstattung & Zubehör

- › Badeleiter
- › Gummi-Bugrolle
- › Verstärkte Tragegriffe Bug/Heck
- › Persenning
- › Färbiger Rumpf
- › Doppel-Jockeykonsole S-5
- › Edelstahl-Geräteträger S-4 mit Beleuchtung
- › PVC-Kielschutz





## DR 570 & 520

### Hauptmerkmale

	570	520
CE Kategorie	C	C
Länge über alles	5,65 m	5,20 m
Breite über alles	2,40 m	2,18 m
Max. Personenzahl	15	9
Max. Motorleistung kW/(PS)	99,3/(135)	73,6/(100)
Gesamtgewicht (ohne Motor)	375 kg	262 kg
Kraftstofftank	106 L	73 L



### Serienausstattung & Zubehör

- › Einbautank mit 73 L (DR 520) und 106 L (DR 570)
- › Bugklampe
- › Schleppring/Bugauge
- › Automatische Bilgepumpe
- › Innere/äußere Sicherheitsleinen
- › Schlauchverstärkungen
- › Tragegriffe
- › Rutschfestes Deck
- › Überdruckventile
- › Scheuerleiste (doppelt)
- › Heckhub-/schleppösen

### Optionale Ausstattung & Zubehör

- › Rückenlehnsitz PT-7M, klappbar
- › Lehnsitz S-6D
- › Sitz mit Staufach S-5 (DR 520)
- › Sitz mit Staufach S-6 (DR 570)
- › Einzelmodulsitz
- › Badeleiter
- › Badeplattform mit Edelstahl-Leiter
- › Tauchflaschenhalterung (4 oder 6 Flaschen)
- › Verstärkungsstreifen (Taucher)
- › Verstärkte Hubösen Bug/Heck
- › Gummi-Bugrolle
- › Färbiger Rumpf
- › Mittelkonsole PT-5
- › Mittelkonsole PT-6 (ausgenommen DR 520)
- › Doppel-Jockeykonsole S-5 (DR 570)





## DR 750 & 620

### Hauptmerkmale

	750	620
CE Kategorie	C	C
Länge über alles	7,49 m	6,15 m
Breite über alles	2,85 m	2,50 m
Max. Personenzahl	22	17
Max. Motorleistung kW/(PS)	221/(300)	110/(150)
Gesamtgewicht (ohne Motor)	773 kg	486 kg
Kraftstofftank	300 L	106 L



### Serienausstattung & Zubehör

- › Einbautank mit 106 L (DR 620) und 300 L (DR 750)
- › Automatische Bilgepumpe
- › Aluminium-Stauraumklappe (ausgenommen DR 620)
- › Bugklappe
- › Doppelte Scheuerleiste
- › Innere/äußere Sicherheitsleinen
- › Tragegriffe
- › Schlauchverstärkungen
- › Überdruckventile
- › Heckhub/-schleppösen

### Optionale Ausstattung & Zubehör

- › Edelstahl-Rückenlehnsitz PT-7D oder PT-7M (einzel)
- › Lehnstz aus Kunststoff S-7D (ausgenommen DR 620)
- › Doppelmodulsitz
- › Einzelmodulsitz
- › Tauchflaschenhalterung (4, 6, 8, 10 oder 12 Flaschen)
- › SAMSON Bugpoller aus Edelstahl
- › Glasfaser-Ankerführung mit Edelstahl-Bugrolle
- › Gummi-Bugrolle
- › Mittelkonsole PT-5 (ausgenommen DR 750)
- › Mittelkonsole PT-6
- › Mittelkonsole PT-7 (ausgenommen DR 620)
- › Doppel-Jockeykonsole S-7
- › Hydraulische Lenkung
- › Badeplattform mit Edelstahl-Leiter
- › Taucherleiter mit Plattform, Edelstahl-Geräteträger und Navigationsbeleuchtung
- › Edelstahl-Geräteträger S-6/7 mit Beleuchtung
- › PVC-Kielschutz

Produkte können von den Abbildungen abweichen

## Zubehör

Zubehör serienmäßig in weiß. In Farbe mit Preiszuschlag.

Jockeykonsole S-3 mit Lenkrad  
Dim. (cm): L: 106 x B: 39 x H: 55



Doppel-Jockeykonsole S-5 mit  
Lenkrad (DR Serie)  
Dim. (cm): L: 125 x B: 54 x H: 105



Doppel-Jockeykonsole S-7 mit  
Lenkrad (DR Serie)  
Dim. (cm): L: 155 x B: 62 x H: 114



Mittelkonsole S-3  
Dim. (cm): L: 33 x B: 38 x H: 75



Mittelkonsole S-4  
Dim. (cm): L: 107 x B: 46 x H: 97



Mittelkonsole S-5  
Dim. (cm): L: 54 x B: 70 x H: 111



Mittelkonsole S-6  
Dim. (cm): L: 67 x B: 95 x H: 157



Mittelkonsole S-6 Komfort  
Dim. (cm): L: 108 x B: 95 x H: 157



Mittelkonsole S-7  
Dim. (cm): L: 83 x B: 112 x H: 150



Mittelkonsole PT-5 (DR Serie)  
Dim. (cm): L: 42 x B: 46 x H: 112



Mittelkonsole PT-6 (DR Serie)  
Dim. (cm): L: 43 x B: 77 x H: 151



Mittelkonsole PT-7 (DR Serie)  
Dim. (cm): L: 78 x B: 100 x H: 154



Sitz mit Staufach S-3  
Dim. (cm): L: 52 x B: 72 x H: 68



Sitz mit Staufach S-4  
Dim. (cm): L: 101 x B: 96 x H: 63



Sitz mit Staufach S-5  
Dim. (cm): L: 45 x B: 106 x H: 77



Viele Ideen, um Ihr Valiant maßzuschneidern!

Sitz mit Staufach S-6  
Dim. (cm): L: 52 x B: 125 x H: 86



Lehnsitz S-7D  
Dim. (cm): L: 54 x B: 108 x H: 105



Lehnsitz S-6D  
Dim. (cm): L: 90 x B: 53 x H: 100



Rückenlehne PT-6D ohne Sitz  
(zwei Personen)  
Dim. (cm): L: 104 x B: 42 x H: 104



Rückenlehne PT-7D mit Klappsitzen  
(zwei Personen)  
Dim. (cm): L: 42 x B: 104 x H: 105



Rückenlehne PT-7M mit Klappsitz  
(eine Person)  
Dim. (cm): L: 44 x B: 54 x H: 100



Doppelmodulsitz  
Dim. (cm): L: 115 x B: 32 x H: 110



Einzelmodulsitz  
Dim. (cm): L: 59 x B: 32 x H: 81



Garmin Echolot/GPS  
Kombination



Vessel View (nur für Verado®  
Motoren)



Abnehmbarer  
Edelstahl-  
Wasserskimast



Umlegbarer Geräteträger S-4 mit  
Navigationsbeleuchtung



Umlegbarer Geräteträger S-5/6/7  
mit Navigationsbeleuchtung



Geräteträger  
+ Plattform  
+ Taucherleiter



Tauchflaschenhalterung (4,6,8,10)



## Zubehör

Aluminium-Stauraumklappe  
(verschiedene Dimensionen)



ABS-Stauraumklappe  
(verschiedene Dimensionen)



ABS-Handschuhfach, zur Montage  
(optional)



Elektrik-Konsole mit Schaltern  
(vom Modell abhängig)



Hydraulische Lenkung (optional)



Elektrische Ankerwinde mit Anker  
(nur 750 Cruiser)



Versenkbare Bugrolle



Gummi-Bugrolle  
(grau oder schwarz)



Bimini Top  
(verschiedene Modelle erhältlich)



Edelstahl-Bugpoller SAMSON



Elektrische Dusche mit  
40-Liter-Tank



Edelstahl-Badeleiter



Heck-Plattform mit Teleskop-  
Edelstahl-Badeleiter



Überdrucksicherheitsventil  
(modellabhängig)



Schlauchverstärkung und Griffe  
(Taucher)



## Komfort und Sicherheit an Bord Ihres Valiant

Fragen Sie Ihren Händler, um sicher zu gehen, dass dieses Zubehör mit Ihrem Boot kompatibel ist

Seitenstauflächen im Bug bei V750 Sport & V620 Sport



Sonnendeck (verschiedene Modelle erhältlich)



Abnehmbarer Tisch vorne mit Edelstahl-Fuß (optional)



Sonnendeck-Aufbewahrungstasche



Befestigungssystem für den Kraftstofftank



Marine Kühlbox (verschiedene Modelle erhältlich)



Befestigungskit für Kühlbox



Serienausstattung (Pumpe, Teleskop-Paddel und Reparatursatz)



Elektrische Pumpe (12V oder 220V)



Anker für kleine Schlauchboote



Automatische oder manuelle Schwimmwesten



Wasserskiweste



Wakeboard & Wasserski



Handpumpe



Manometer

